



# SÉRIE S

280-420 koní



**VALTRA**

**YOUR WORKING MACHINE**

# MYSLETE VE VELKÉM. MYSLETE CHYTŘE.

Ve společnosti Valtra navrhujeme a realizujeme budoucnost zemědělství. Valtra přes 70 let spolupracuje s farmáři na vývoji spolehlivých traktorů a nejmodernějších technologií vyznačujících se finským designem a kvalitou provedení. Naším posláním je pochopit a předvídat vaše potřeby. Výkon, účinnost, dlouhá životnost a nízké náklady na vlastnictví se spojují, aby vám poskytli nejlepší možný zážitek z traktoru.

## PŘEDSTAVUJEME „BOSSE“

Vlajková loď - 6. generace traktorů Valtra série S - je navržena a vyrobena ve Finsku. Série S přezdívaná Boss je náš nejvýkonnější traktor navržený pro zkušené řidiče traktorů, kteří oceňují řemeslné zpracování a požadují vysoký výkon, efektivitu, spolehlivost a nízké provozní náklady. Nová série S přichází s navigací s možností automatického

otáčení na souvratí a se všemi funkcemi precizního zemědělství, které zemědělci očekávají. Série S se vyrábí v domovském městě značky Valtra v Suolahti - jedné z nejudržitelnějších továren na traktory na světě. 100 % elektřiny v továrně se vyrábí z obnovitelných zdrojů a pro všechny naše rozsáhlé testy kvality se používá nafta z obnovitelných zdrojů. Všechny

modely 6. generace série S jsou nyní k dispozici s možnostmi Valtra Unlimited, které zvyšují vaši ziskovost, produktivitu a prestiž. Věříme, že série S není jen nejlépe vypadající traktor na trhu, ale že je také nejpraktičtější ve své třídě. Agresivně skloněná kapota dodává sérii S elegantní moderní vzhled a zároveň výrazně zlepšuje výhled dopředu a umožňuje tu nejlepší

manévrovatelnost ze všech vysoce výkonných traktorů. Od hladkých linií svažující se kapoty až po krásně tvarovanou zadní část traktoru vyznačuje design série S odhodlání a silný charakter - charakteristické znaky každého dobrého Bosse.



## OBSAH

- 2 Představení Bosse
- 3 Kvalita od začátku do konce
- 4 Boss
- 6 Větší. Lepší. Rychlejší. Silnější.
- 8 Ověřená převodovka
- 10 Hydraulika zkonstruovaná pro velké stroje
- 12 Pracujte dlouho. Pracujte snadno.
- 14 Komfort, kontrola a lepší stav půdy
- 16 Pohodlí byznys třídy
- 18 Inteligentní a jednoduchý
- 20 Technologie ve vašich rukou
- 22 Inteligentní práce
- 24 Závazek vůči kvalitě služeb
- 26 Unlimited možnosti
- 28 Každodenní jednoduchá údržba
- 30 Technické údaje

## KVALITA - OD ZAČÁTKU DO KONCE

Významné investice do naší domovské továrny ve finském Suolahti zaručují vysoce kvalitní výrobu traktorů série S. Každý traktor vyrobený v Suolahti se řídí přísnými kvalitativními procesy a během výroby prochází několika přísnými kontrolami kvality. Mějte informace a přehled po celou dobu od objednávky až po doručení vaší série S. Naše nová, nejmodernější lakovna zajišťuje vysoce kvalitní povrchovou úpravu a zvyšuje udržitelnost výroby vašeho traktoru. Všechny nové modely série S jsou nyní k dispozici s prvky výbavy Unlimited, nemluvě o oblíbených možnostech otočného řízení TwinTrac a kabiny SkyView Cab montovaných přímo ve výrobě.

## SKANDINÁVSKÝ DESIGN

Navrhujeme budoucnost. Série S zachycuje podstatu skandinávského designu „forma následuje funkci“. Robustní, ale úzký motor umožňuje lepší výhled a ovladatelnost, zatímco prostorná a ergonomická kabina poskytuje snadnější a bezpečnější přístup. Každý detail série S je navržen tak, aby zlepšil styl a praktičnost. Tajemství série S nespočívá pouze v tom, jak vypadá a působí, ale také v tom, jak funguje při práci. Série S je výkonný a obratný traktor s vysokým výkonem, který se ideálně hodí pro velké zemědělské podniky a podniky služeb. Své využití najde i v lesním a energetickém sektoru. Je výkonný, snadno se ovládá a jednoduše se servisuje.

# BOSS

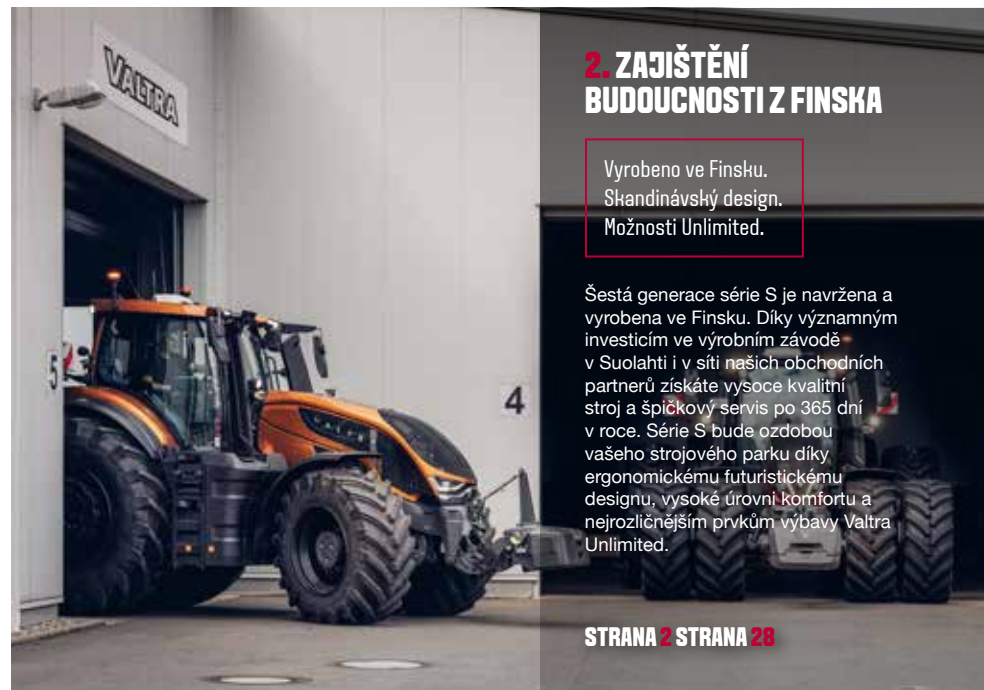
Myslete ve velkém. Myslete chytře. S šestou generací traktorů Valtra série S není žádný úkol příliš velký, žádný detail není příliš malý. Zvládá s lehkostí ty nejnáročnější tahové práce. Pracuje chytře a přesně v těch nejnáročnějších pracovních podmínkách. To je síla a výkon, které přináší výsledky.

## 1. SUPER VELKÝ ÚSPĚCH

Nový motor 8.4 l.  
CVT převodovka.  
O 5% nižší otáčky.

Nová 6. generace traktorů Valtra série S je náš největší a nejlepší traktor. Výkonný motor AGCO Power o objemu 8,4 l poskytuje vysoký točivý moment i při nízkých otáčkách. Špičková plynulá převodovka zaručuje dokonalý přenos výkonu motoru. Technologie precizního zemědělství garantují svým uživatelům velké úspory díky snížení nákladů.

STRANA 5



## 2. ZAJIŠTĚNÍ BUDOUCNOSTI Z FINSKA

Vyrobena ve Finsku.  
Skandinávský design.  
Možnosti Unlimited.

Šestá generace série S je navržena a vyrobena ve Finsku. Díky významným investicím ve výrobním závodě v Suolahti i v síti našich obchodních partnerů získáte vysoce kvalitní stroj a špičkový servis po 365 dní v roce. Série S bude ozdobou vašeho strojového parku díky ergonomickému futuristickému designu, vysoké úrovni komfortu a nejrozličnějším prvkům výbavy Valtra Unlimited.

STRANA 2 STRANA 28

## 3. MOŽNOSTI PRECIZNÍHO ZEMĚDĚLSTVÍ

Nejjednodušší a nejrychlejší navigace.  
Precizní zemědělství.

Hospodařte chytře! S nízkými vstupy a velkými výnosy. Série S je plně nabitá inteligentními technologiemi a systémy precizního zemědělství. Mezi nejnovější funkce patří automatické otáčení na souvratí SmartTurn, které dále zvyšuje automatizaci práce na poli. Všechny funkce jsou ovládány prostřednictvím terminálu SmartTouch – nejjednoduššího a nejintuitivnějšího uživatelského rozhraní traktoru na trhu.

STRANA 22



## 4. MOŽNOSTI UNLIMITED

K dispozici pro všechny modely série S.  
Apple CarPlay.  
Android Auto.

Zisk, prestiž a produktivita s prvky výbavy Unlimited - nyní k dispozici pro všechny modely série S. Myslete ve velkém. Myslete chytré s inteligentními řešeními Valtra Unlimited - zcela novou řadou prvků výbavy a technologií, které vám pomohou pracovat jednodušeji a bezpečněji.

STRANA 28

## 7. POHODLÍ 24/7. VIDITELNOST 365 DNÍ V ROCE

LED světla pro denní svícení  
6.5 m<sup>2</sup> prosklené plochy kabiny  
Pneumatické nebo mechanické odpružení kabiny.

Série S je příjemná na řízení, snadno se ovládá a je radost s ní pracovat. Prostorná a ergonomická kabina nabízí nejlepší výhled a viditelnost ve dne i v noci. O příjemné pracovní prostředí se postará automatická klimatizace. Možnosti odpružení přední nápravy, kabiny a sedadla zajišťují celodenní komfort na úrovni byznys třídy. Valtra Unlimited posouvá viditelnost, komfort a bezpečnost na vyšší úroveň. Pracujte jako Boss, efektivně a bezpečně, 24 hodin denně, 7 dní v týdnu - na poli i na cestě.

STRANA 12 STRANA 16

## 9. PRACUJTE V OBOU SMĚRECH

Otočné řízení montované na výrobní lince.

Díky inovativnímu systému otočného řízení TwinTrac, montovanému přímo na výrobní lince můžete plně využít všech výhod při práci směrem vzad. TwinTrac šetří čas, palivo a vaše záda!

STRANA 10

## 5. VELKÉ VÝNOSY. ŠETRNOST K PŮDĚ.

12 000 kg základní hmotnost.  
18/16-tun max. celková hmotnost (40/50 km/h).  
3 093 mm rozvor.

Robustní a přitom kompaktní traktor s vysokým výkonem a nejlepší manévrovatelností ve své třídě. Díky nízké vlastní hmotnosti je traktor šetrný k půdě, v případě potřeby je možné traktor dotížit. Velký rozvor a nízko položené těžiště, jsou zárukou velké tahové síly.

STRANA 10



## 6. PRACUJTE JAKO BOSS

0.5 % vyšší výkon. 0.9 % vyšší točivý moment.

Série S je skutečným tahounem s velkým výkonem a vysokým točivým momentem. Díky příznivé spotřebě paliva a nízkým provozním nákladům dosáhnete vysoké efektivity provozu. Série S se svou zvedací silou třibodového závěsu a výkonnou hydraulikou zvládne i to nejtěžší nářadí.

STRANA 6

## 8. NÍZKÉ NÁKLADY PRO VÁS A PRO ŽIVOTNÍ PROSTŘEDÍ

Nejúčinnější systém pohonu.  
Snadné použití.  
Vyrobeno udržitelnou cestou.

Série S se vyznačuje nízkými celkovými náklady na vlastnictví díky systémům Valtra Connect, Care & Go. Se systémem Smart Coach zvýšíte svůj pracovní výkon a snížíte spotřebu paliva. Série S je vyrobena ve finském závodě v Suolahti, který 100% funguje na obnovitelné zdroje energie. Všechnu naftu na testování a první náplň tvoří nafta z obnovitelných zdrojů značky Neste My. Díky snadno použitelným technologiím precizního zemědělství Valtra Smart Farming a novým možnostem Unlimited je série S jedním z neudržitelnějších traktorů v odvětví.

STRANA 22

## 10. 101 % DOBA PROVOZUSCHOPNOSTI A KOMPLETNÍ KONTROLA

Certifikovaní dealeri  
Connect, Care & Go

Stejně jako boss si série S žádá to nejlepší pro vaše podnikání. Váš kvalitní stroj s vysokým výkonem si zaslouží ten nejkvalitnější servis, který vám zaručí stoprocentní provoz. Certifikovaní prodejci série S mají vědomosti, odborné znalosti, dostupnost náhradních dílů a možnosti financování, aby zabezpečili, že vaše série S bude fungovat co nejlépe.

STRANA 24

# VĚTŠÍ, LEPŠÍ, RYCHLEJŠÍ, **SILNĚJŠÍ**

Největší Valtra přišla s několika vylepšeními. Série S má sílu pracovat s jakýmkoliv náradím účinně a efektivně, díky o 5 % většímu výkonu a o 9 % vyššímu točivému momentu. Silný a spolehlivý 8,4 l motor AGCO Power poskytuje vysoký točivý moment už při nízkých otáčkách.



## ČISTÁ SÍLA

**8.4 l** zdvihový objem  
**1750 Nm** při 1500 ot/min  
**o 5 až 7 %** nižší otáčky  
**o 7 až 15 %** nižší spotřeba paliva

Získejte maximum z každé kapky paliva. Série S má výkonný motor AGCO Power o objemu 8,4 l, který

generuje obrovský točivý moment při nízkých otáčkách. Koncepte ECO Power známá z ostatních modelů traktorů Valtra byla aplikována na celou sérii S, což vám ušetří 7 až 15 % paliva. Motor dosahuje maximálního točivého momentu 1750 Nm. Série S vám díky motoru s dlouhým zdvihem zaručí hladký rozjezd a konstantní točivý moment v celém rozsahu otáček.

## OPTIMÁLNÍ CHLAZENÍ A ÚSPORA PALIVA

Bez recirkulace výfukových plynů  
Čistší provoz

Motor série S pracuje při optimální teplotě a chladiče zůstávají čisté. Díky inovativní konstrukci a nově navrženému nasávání vzduchu nemá motor systém recirkulace výfukových plynů EGR. To zajistí, že váš motor zůstane čistší a zlepší se jeho chladicí kapacita.

## PRACUJTE VÍCE. SERVISUJTE MĚNĚ.

Efektivita nákladů  
Hydraulické nastavení vůle ventilů

Servis motoru traktoru Valtra série S u vašeho důvěryhodného servisního partnera je jednoduchý a cenově výhodný. Známé vlastnosti motorů AGCO Power jako jsou vodou chlazené vložky válců a hydraulicky nastavitelné vůle ventilů motoru, pomáhají šetřit čas při servisu, snižovat náklady a maximalizovat dobu provozuschopnosti. Více informací o jednoduché denní údržbě série S naleznete na straně 26.

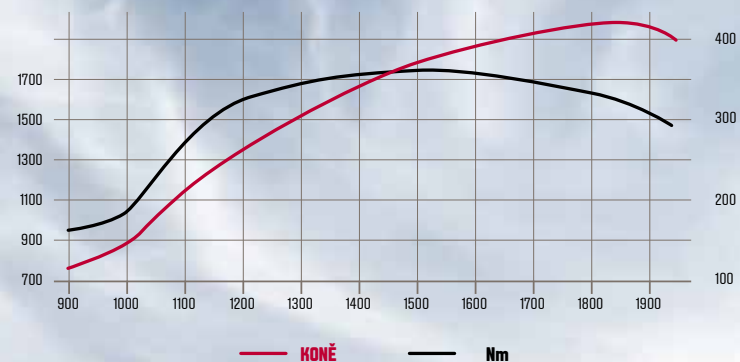
## INTELCENTNÍ NAVYŠOVÁNÍ VÝKONU

Navyšování výkonu při práci s hydraulikou/PTO a v dopravě



TOČIVÝ MOMENT V NM, S396 A S416

VÝKON (KONĚ)



Série S využívá inteligentní systém navyšování výkonu, abyste měli potřebný výkon k dispozici tehdy, když jej potřebujete. Při práci s intenzivním využíváním vývodového hřídele a/nebo hydrauliky se funkce navyšení výkonu aktivuje, když je prostřednictvím vývodového hřídele nebo hydrauliky odebrán výkon 30 kW. Když potřebujete nejvyšší výkon v dopravě, funkce transportního navyšení je k dispozici vždy, když rychlost jízdy překročí 18 km/h. U nejvýkonnějšího modelu S416 je plný výkon k dispozici bez podmínek pro navyšování a rovněž při použití vývodového hřídele, když traktor stojí.



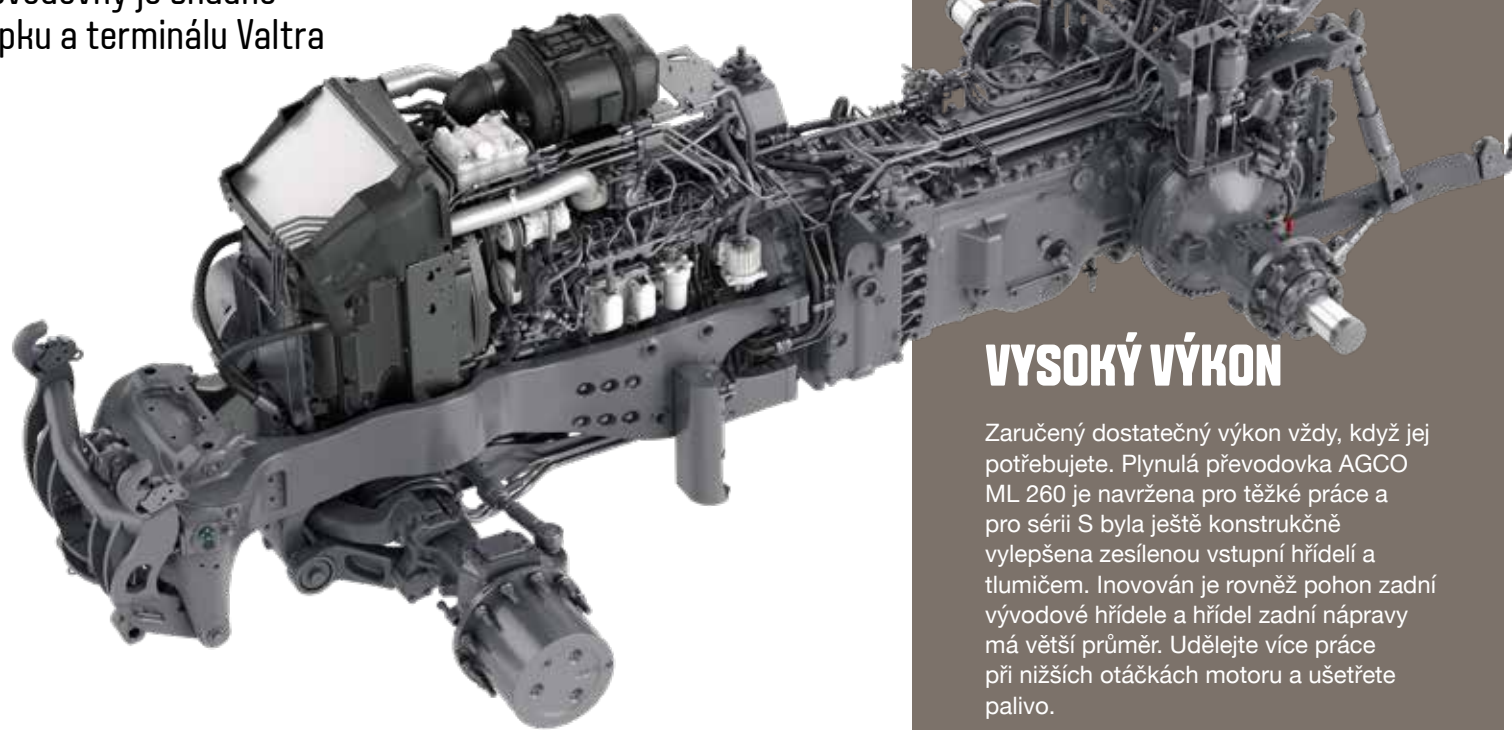
# PROVĚŘENÁ PŘEVODOVKA

Nová a vylepšená plynulá převodovka (CVT) AGCO ML 260 je nejlepší na trhu! Má mnohokrát ověřenou spolehlivost a účinnost. Díky pokročilému inteligentnímu elektronickému řízení převodovky máte zaručeno, že z traktoru série S dostanete maximum. Nastavení a ovládání převodovky je snadné díky inovativnímu displeji na A-sloupku a terminálu Valtra SmartTouch.

## TESTOVÁNO. PROVĚŘENO.

2 000 h interval výměny oleje  
Oddělený převodový a hydraulický olej

Bylo vyrobeno více než čtvrt milionu CVT převodovek AGCO ML 260, které se v současnosti používají v traktorech po celém světě. S intervalem výměny oleje 2 000 hodin a oddělenými náplněmi převodového a hydraulického oleje si můžete být jisti, že vaše série S bude pracovat bez problémů při maximální době provozuschopnosti.



## PŘIPRAVIT. NASTAVIT. JET.

Nastavení reakce převodovky na zatížení motoru

Série S je vždy připravena vyrazit. Převodovka reaguje velmi rychle. Díky možnosti nastavení reakce převodovky na zatížení motoru, může obsluha změnit chování traktoru pro ještě ekonomičtější nebo intenzivnější provoz a v závislosti na požadovaných preferencích tak ušetřit palivo nebo čas.

## VYSOKÝ VÝKON

Zaručený dostatečný výkon vždy, když jej potřebujete. Plynulá převodovka AGCO ML 260 je navržena pro těžké práce a pro sérii S byla ještě konstrukčně vylepšena zesílenou vstupní hřídelí a tlumičem. Inovován je rovněž pohon zadní vývodové hřídele a hřídel zadní nápravy má větší průměr. Udělejte více práce při nižších otáčkách motoru a ušetřete palivo.

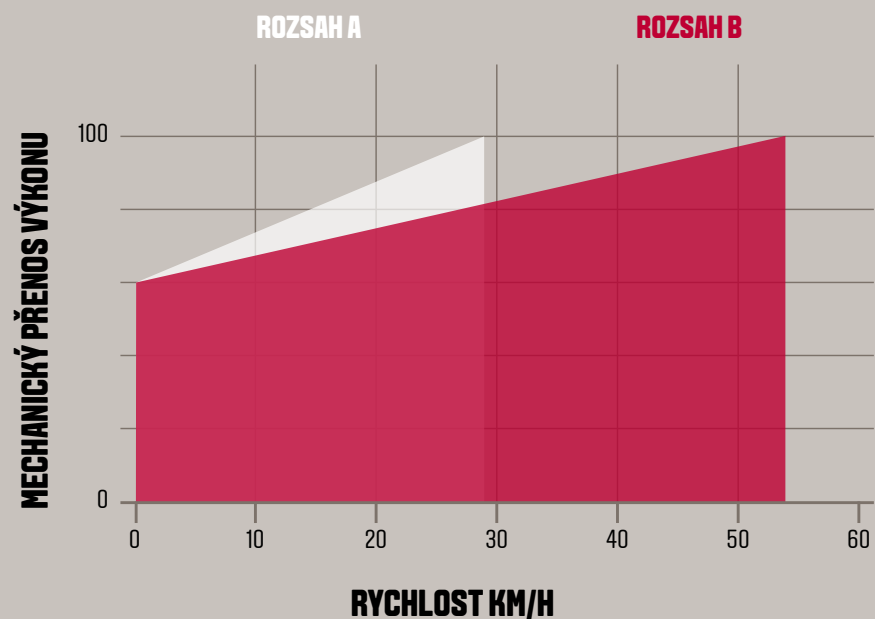


## DVA PRACOVNÍ ROZSAHY. DVA ZPŮSOBY PRÁCE.

Princip ECOPower pro úsporu paliva  
Maximální rychlost 53 km/h při 1 650 ot/min

Plynulý a efektivní výkon od samého začátku. Plynulá převodovka (CVT) série S má dva rozsahy - A a B. Oba začínají od rychlosti 0 km/h. Rozsah A je určen pro práci na poli a těžkou tahovou práci, zatímco rozsah B je ideální na jízdu po silnici.

Automatický režim nabízí bezkonkurenčně snadné používání. V automatickém režimu elektronický management převodovky série S automaticky volí nejnižší možné otáčky motoru, aby byla zachována nejnižší spotřeba paliva. Řidič jednoduše nastaví požadovanou rychlost pomocí pojezdového pedálu, ovládací páky nebo tempomatu, podle toho, co řidiči při práci nejlépe vyhovuje.



# HYDRAULIKA ZKONSTRUOVANÁ PRO VELKÁ NÁŘADÍ

Pracujte s velkým nářadím hladce a efektivně díky hydraulickému systému se dvěma čerpadly. Vyberte si jeden ze dvou systémů s vysokým průtokem pro práci s nejnáročnějším nářadím. Zvedněte jakékoli nářadí se zvedací silou TBZ až 12 t vzadu a 5,8 t vpředu.

## UDRŽITELNOST. SPOLEHLIVOST.

200 ECO nebo 200 + 200  
120 kN zvedací síly

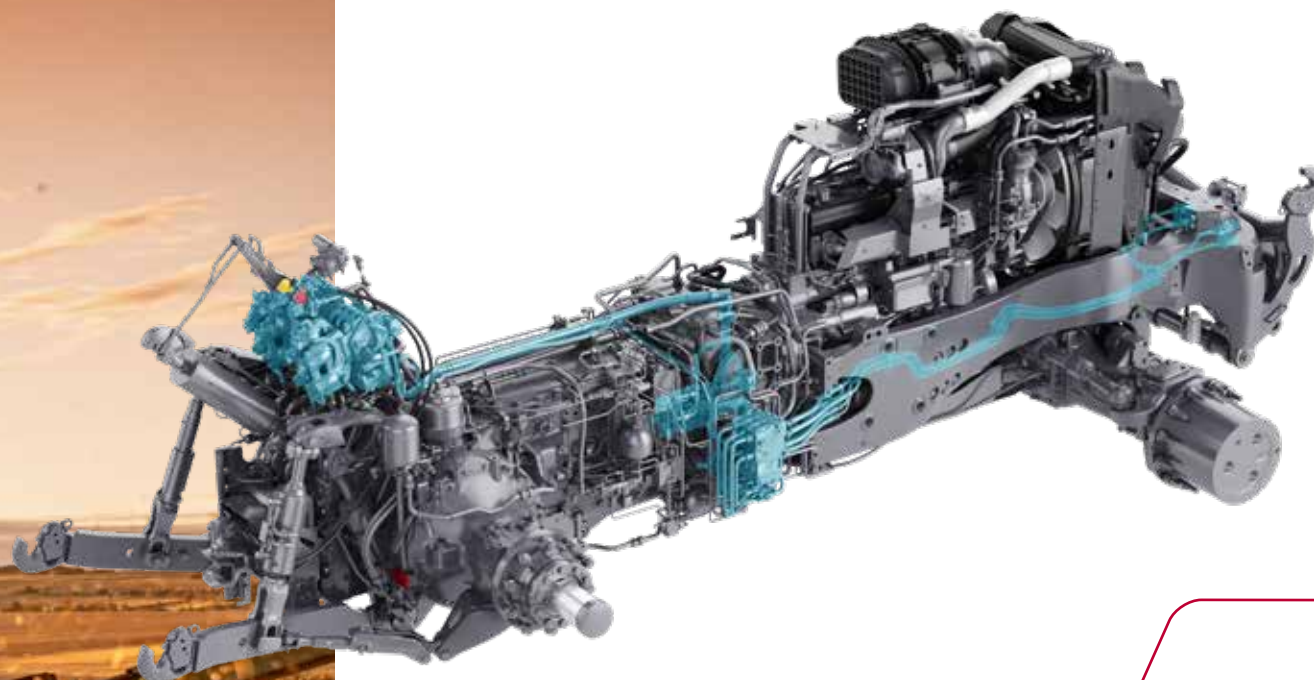
Výkon a účinnost kombinované ve špičkové hydraulice série S. Série S nabízí všestrannost se dvěma vysoce výkonnými hydraulickými čerpadly na výběr, variantou ECO 200 l/min a variantou 200 l/min + 200 l/min. Obě možnosti využívají

dvě čerpadla pro práci s vysokým objemem oleje při nízkých otáčkách motoru, což zajišťuje, že máte potřebný výkon při zachování spotřeby paliva. S volitelným ECO se dosahuje výkonu 200 l/min při otáčkách motoru 1 650 ot./min, namísto

plných 1 950 ot./min. Druhou čerpací jednotkou je zubové čerpadlo, které lze zapínat nebo vypínat podle práce. Varianta 200 + 200 má dvě autonomní axiální pístová čerpadla, obě dodávají vlastnímu okruhu více než 200 l/min. Čerpadlo jedna

se stará o servisní ventily 1 až 3. Ventil 3 je vysokoprůtokový ventil s průtokem 170 l/min. Čerpadlo dvě napájí ventily 4 až 6 a power beyond. To zaručuje vysokou provozní spolehlivost při práci s nářadím, které má extrémně velké požadavky na průtok oleje.





## ŽÁDNÉ MÍCHÁNÍ

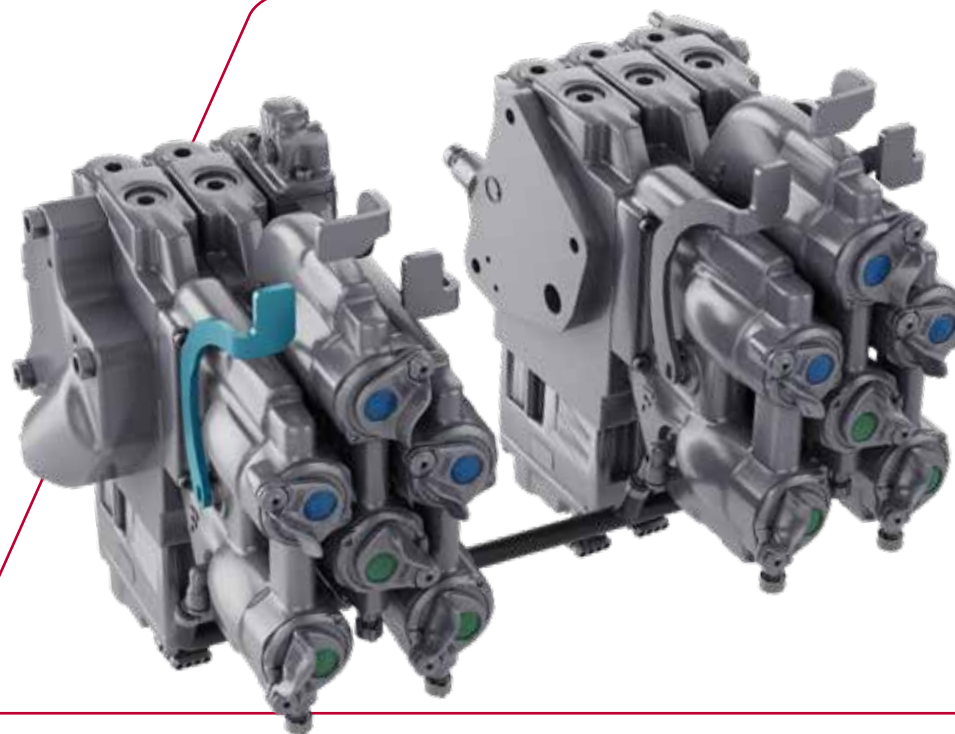
Oddělené převodové a hydraulické oleje

Udržujte převodovku v čistotě a ušetřete na servisu. Série S má oddělené převodové a hydraulické oleje, takže se nikdy nemusíte obávat, že by se do vaší převodovky dostaly nečistoty. To znamená nízké servisní náklady díky dlouhým intervalům výměny oleje.

## ČISTÉ RYCHLOSPÖJKY

Připojte/odpojte pod tlakem  
Inovativní samouzavírací rychlospojky

Ušetřete čas při připojování a odpojování hydrauliky, i když je systém pod tlakem, díky jednoduchým rychlospojkám s pákou pro odtlakování. Všechny rychlospojky na sérii S mají inovativní konstrukci samouzavírací klapky, která účinně zabraňuje vnikání nečistot do hydraulického ventilu.



# PRACUJTE CELOU NOC DÍKY SKVĚLÉ VIDITELNOSTI

Proměňte noc na den díky všem špičkovým LED světlometům. Inteligentní automatické funkce světel a ovládání osvětlení pomocí terminálu SmartTouch zajišťují, že vidíte na to co děláte, a můžete se soustředit na daný úkol. Vyčnívejte z davu díky novému překrásnému osvětlení předního loga na kapotě.

## INTELIGENTNÍ OSVĚTLENÍ

SmartTouch ovládání osvětlení  
Chytré automatické osvětlení

Funkce chytrého osvětlení usnadňují práci a zvyšují bezpečnost. Pracovní osvětlení si můžete snadno sami nakonfigurovat pomocí terminálu SmartTouch nebo využít mnoho možností automatického osvětlení traktoru série S. Majáky se automaticky zapnou,

když se traktor pohybuje rychlostí vyšší než 25 km/h. Podobně se při zatáčení traktoru automaticky zapnou světla pro přisvícení do zatáčky a při couvání se automaticky zapnou zadní pracovní světla.

## LED SVĚTLA JAKO STANDARD

Pro bezpečnou a efektivní práci musíte mít dobrou viditelnost kolem celého stroje. Série S má nejlepší světla v masce kapoty a řadu pracovních světel, která poskytují vynikající osvětlení vpředu i vzadu. Všechno osvětlení je standardně tvořeno energeticky úspornými LED světly.



### ZŮSTAŇTE V BEZPEČÍ TAKÉ PO PRÁCI

Bezpečně najděte cestu přes zemědělský dvůr nebo pole pomocí funkce „Follow me home“. Přední pracovní světla na držácích na kabině zůstanou rozsvícená po dobu 30 sekund poté, co opustíte kabinu.



### 360° VIDITELNOSTI VE DNE V NOCI

Integrovaná přední, boční, zadní a kabinová pracovní LED světla jsou pečlivě umístěna tak, aby poskytovala celkovou viditelnost 360 stupňů po celou noc.

### BÝT VIDĚN. BÝT V BEZPEČÍ.

Série S 6. generace je vybavena dvěma zadními směrovými světly integrovanými do střechy kabiny pro zvýšení bezpečnosti při zachování stylového vzhledu.



### BEZPEČNĚ TAM, KDE NA TOM NEJVÍCE ZÁLEŽÍ

Bezpečný a snadný přístup do prostorné kabiny 6. generace série S díky široce otevíratelným dveřím, přístupným madlům a lehce nakloněným hliníkovým schůdkům s integrovaným LED osvětlením.



- LED směrová světla
- LED pracovní světla ve střeše kabiny [Basic každé 1100 lumenů, Premium+ každé 2800 lumenů]
- LED dvojitá pracovní světla na držácích na kabině [Basic každé 1100 lumenů, Premium+ každé 2800 lumenů]
- Koncová světla
- LED světlo na závěs [450 lumenů]
- LED horní světla ve střeše
- LED pracovní světla ve střeše kabiny [každé 3800 lumenů]
- LED pracovní světla na držácích na kabině [Basic každé 1100 lumenů, Premium+ každé 2800 lumenů]
- LED směrová světla
- LED světla pro denní svícení [každé 387 lumenů]



# POHODLÍ, OVLÁDÁNÍ A LEPŠÍ STAV PŮDY

6. generace série S je navržena tak, aby se starala o vás, vaši firmu a vaši půdu. Série S je jedním z nejlépe ovladatelných traktorů ve své třídě. Osvědčené odpružení a převodovka zaručují vynikající trakci. Neexistuje žádný kompromis mezi použitelností, komfortem, spotřebou paliva a zdravím půdy. Série S je doslova Bossem na poli i na silnici.



## MINIMÁLNÍ UTUŽENÍ. MAXIMÁLNÍ VÝNOSY.

Série S chrání půdu před utužením, abyste dosáhli lepších výnosů. Když se půda zhutní, stává se méně pórovitou, což má negativní vliv na vsakování vody a půdní mikrobiom. Série S má se svými 28 kg / hp nižší hmotnost v porovnání s jinými vysoce výkonnými traktory.

Traktory série S mají bez závaží rozložení hmotnosti v poměru 45% na přední nápravu a 55% na zadní nápravu. To poskytuje dobrý základ pro těžké tahové práce, minimalizuje utužení půdy a zlepšuje trakci. Využijte výhod možností dotížení díky široké škále dostupných závaží.

Úsporné hospodaření vyžaduje minimalizaci zbytečných jízd. Série S je vybavena snadno použitelnými chytrými technologiemi precizního zemědělství včetně navigace Valtra Guide, funkcí automatického souvratového managementu Auto U-pilot a funkcí automatického otáčení na souvrati SmartTurn. Tyto technologie zefektivňují vaši práci na poli, minimalizují překrývání a maximalizují vaši výkonnost.

## NAVRŽENO OD ZÁKLADU

12 000 kg vlastní hmotnost  
3 092 mm rozvor

Série S je traktor s vysokým výkonem určený pro těžkou práci, který má nízkou vlastní hmotnost, nízké těžiště a vynikající manévrovatelnost. S hmotností pouhých 12 000 kg je série S dostatečně lehká na to, aby chránila vaši půdu před utužením. Díky širokému výběru přídatných závaží však může být váš traktor série S dostatečně těžký pro práci s jakýmkoli nářadím. Velké tahové síle napomáhá i imponující hodnota rozvoru kol 3 092 mm.



## VĚTŠÍ DOTÍŽENÍ

Série S může mít větší hmotnost, když je to potřeba, pro lepší trakci. Díky možnostem závaží do předního tříbodového závěsu od 850 kg do 2 300 kg, závaží do kol od 250 kg do 750 kg na každou stranu a spodního závaží 345 kg dokážete najít přesně tu správnou hmotnostní rovnováhu pro danou práci a podmínky.



## BEZPEČNÁ A KOMFORTNÍ JÍZDA PO SILNICI

Série S je ideální volbou pro poskytovatele služeb, kteří potřebují pracovat s různými nářadím a přesouvat se na velké vzdálenosti. Vaše pohodlí začíná již od podlahy. Osvědčené odpružení přední nápravy série S vyhlazuje nerovnosti pro dosažení lepší trakce a pohodlné jízdy po poli i po silnici a to i s tím nejtěžším nákladem.



## ZÁVĚŠ, KTERÝ POTŘEBUJETE

Díky nové pevné modulární konstrukci můžete mít přesně takové možnosti závěsu, jaké potřebujete. Nic víc. Nic míň.



# KOMFORT BYZNYS TŘÍDY

Vítejte na palubě nové, pohodlné a ergonomicky propracované kabiny série S. Od bezpečného a snadného přístupu do klimatizované kabiny až po inovativní úložný prostor a chladicí box – vše v sérii S vyjadřuje špičkovou kvalitu a řemeslné zpracování tohoto finského traktoru.

## CHYTRÝ PROSTOR

Sedačka Evolution  
Integrovaný chladicí box

Ergonomické pracovní prostředí, inteligentní a funkční rozložení ovládacích prvků. To jsou vlastnosti, díky kterým se dlouhé dny v kabině stanou potěšením. Sedadlo Evolution je jedno z nejpohodlnějších na trhu s automatickým nastavením pružení podle hmotnosti, nastavením bederní opěrky a funkcemi vyhřívání a chlazení.

Známa loketní opěrka SmartTouch soustřeďuje všechny ovládací prvky na dosah ruky. Série S nabízí řadu úložných prostorů, například praktickou odkládací schránku za volantem. Nalevo od řidiče se nachází snadno přístupný integrovaný chladicí box.



## CELODENNÍ KOMFORT

### Odpružení kabiny Autocomfort

Série S se vyznačuje velmi klidnou a pohodlnou jízdou díky pokročilým možnostem mechanického a pneumatického odpružení kabiny. U systému Autocomfort se odpružení automaticky přizpůsobuje aktuálním jízdním podmínkám a situacím, tak, aby za všech okolností zajistilo plynulou a klidnou jízdu.



## PRACUJTE V JAKÉM SMĚRU JÍZDY CHCETE

Účinně předcházejte bolestem krku a zad, šetřete čas a zlepšete efektivitu práce díky menší potřebě nutnosti otáčení se. S jedinečným systémem otočného řízení TwinTrac od společnosti Valtra, který je montován přímo z výroby, můžete s traktorem série S jezdit směrem vzad jako kdybyste jeli dopředu. Využijte všech výhod zadního tříbodového závěsu, výkonné hydrauliky, zadního vývodového hřídele, skvělé manévrovatelnosti a vynikajícího výhledu pro práci v opačném směru.

## SPRÁVNÉ KLIMA V KABINĚ

Série S 6. generace je vhodná do každého počasí díky nejlepší klimatizaci na trhu. Zachovejte si chladnou hlavu díky 12 nastavitelným větracím otvorům, které rovnoměrně rozvádějí čistý chladný vzduch kolem horní části těla. Udržujte si prsty na nohou v teple díky topení ve sloupku řízení.



## SNADNĚJI NASTAVITELNÁ ZRCÁTKA

Získejte dokonalý přehled při vaší práci díky snadno nastavitelným velkým zpětným zrcátkům.



## SMARTTOUCH

Oceňovaná loketní opěrka Valtra SmartTouch je známkou vrcholu v oblasti ergonomie a snadného ovládní traktoru. Věnujte více času práci a méně času učení, protože všechny ovládací prvky jsou intuitivní a snadno se používají. Na dotykovém displeji se dvěma jednoduchými kliknutími dostanete k libovolnému nastavení, které potřebujete. Ovládejte tříbodový závěs, hydrauliku, ISOBUS a funkce precizního zemědělství prostřednictvím loketní opěrky SmartTouch s 9" dotykovým displejem. Multifunkční páka dává obsluze maximální kontrolu nejen nad ovládním pojezdu, tříbodového závěsu a hydrauliky, ale i ostatních funkcí, které lze přiřadit paměťovým tlačítkům.

# CHYTŘE A JEDNODUŠE

Finská vynalézavost v celé své kráse. Naše inovativní a oblíbená loketní opěrka SmartTouch vám do vašich prstů dává sílu pro ovládání všech funkcí traktoru a precizního zemědělství. Jednotlivá nastavení se provádějí jednoduchými a známými pohyby přejetím a poklepáním, stejně jako na vašem chytrém telefonu... jen snadněji! Profily a úlohy lze snadno sdílet mezi jednotlivými traktory ve vašem vozovém parku, což znamená, že každý řidič může nastoupit do jakéholiv traktoru a okamžitě se pustit do práce.



## SMARTTOUCH

Oceněná loketní opěrka Valtra SmartTouch tvoří kompletní ovládací prvek traktoru, tak aby ovládání bylo ergonomické a intuitivní. Jednoduše řečeno, je to nejlepší uživatelské rozhraní pro ovládání traktoru na trhu. Vyznačuje se 9" dotykovým displejem a multifunkční ovládací pákou.



## SOUVRAŤOVÝ MANAGEMENT BEZ STAROSTÍ

Nejrychlejší nastavení souvraťového managementu

Zbavte se všech starostí při provádění jednotlivých pracovních operací na souvrať a získejte konzistentní, efektivní a spolehlivé výsledky, které šetří čas a palivo a zároveň minimalizují zhutnění půdy. Valtra SmartTouch nabízí nejsnáze použitelný a nejrychleji nastavitelný systém souvraťového managementu na trhu.

## JOYSTICK, KTERÝ JE RADOST POUŽÍVAT

Inovativní a ergonomický joystick SmartTouch je plně programovatelný a lze s ním ovládat jakýkoliv přední či zadní hydraulický okruh a tříbodový závěs. K dispozici je rovněž „živá třetí funkce“, kterou ovládáte malou páčkou na vrchní straně joysticku. V případě ovládání čelního nakladače tak nemusíte elektricky přepínat třetí funkci na úkor druhé funkce.

## ERGONOMICKÉ MULTIFUNKČNÍ OVLÁDÁNÍ

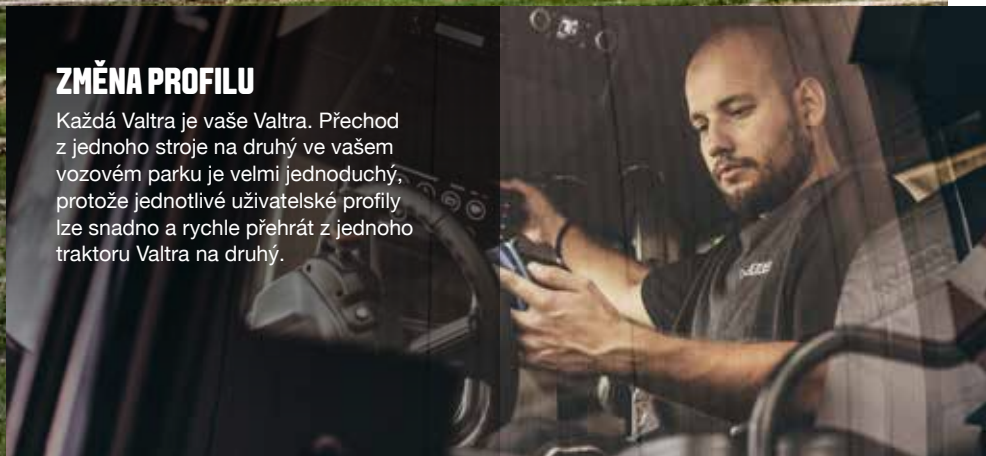
Oblíbená „páka ovládání pojezdu“

Multifunkční ovládací páka SmartTouch vám díky svému ergonomickému provedení dává do rukou dokonalé ovládání traktoru. Rychlost traktoru lze ovládat pouze pomocí multifunkční páky. Kromě toho může obsluha pomocí páky ovládat tříbodový závěs, hydrauliku a nářadí přes ISOBUS.



## VÝMĚNA DAT

TaskDoc a TaskDoc Pro usnadňují správu úloh. Ušetříte čas při nastavování úloh a pusťte se rovnou do práce. Po dokončení máte k dispozici všechny údaje, které potřebujete ke snadnému vykazování provedené práce. Více informací o aplikaci TaskDoc Pro naleznete na straně 20.



## ZMĚNA PROFILU

Každá Valtra je vaše Valtra. Přechod z jednoho stroje na druhý ve vašem vozovém parku je velmi jednoduchý, protože jednotlivé uživatelské profily lze snadno a rychle přehrát z jednoho traktoru Valtra na druhý.

## DISPLAY NA A-SLOUPKU

Velký displej na konzoli v A-sloupku je umístěn v úrovni očí a je snadno čitelný, aby zlepšil bezpečnost a pohodlí řidiče. Přehledný displej zobrazuje všechny informace o traktoru, které obsluha potřebuje při práci. Displej lze snadno a instinktivně ovládat enkodérem (otočné kolečko) se dvěma tlačítky. Při jízdě po silnici displej A-sloupku automaticky ztlumí nepodstatné informace, aby se řidič mohl soustředit na jízdu.

Snadno čitelný. Snadno ovladatelný.

Automatické stmívání.

## HORNÍ ČÁST DISPLEJE

Rychlost jízdy    Hodiny    Otáčky motoru/min    Množství paliva

Upřednostňují informace, které potřebujete k efektivní a bezpečné práci. V případě potřeby lze zbytek displeje ztlumit, aby se minimalizovalo rušení.

## STŘEDNÍ A SPODNÍ ČÁST DISPLEJE

Nastavení převodovky    Nastavení tempomatu

Obsluha si může nakonfigurovat dvě spodní oblasti obrazovky tak, aby zobrazovaly informace podle individuálních potřeb a vykonávané práce.

## INFORMAČNÍ A VÝSTRAŽNÉ KONTROLKY

Klíčové informace a výstražné kontrolky jsou zobrazeny ve dvou řadách LED kontrolky, které se v případě potřeby rozsvítí, což zajišťuje, že řidič je okamžitě informován o všech potenciálních problémech.



# TECHNOLOGIE NA DOSAH RUKY

Šestá generace série S je vybavena kompletní technologií precizního zemědělství, kterou potřebujete pro vyšší efektivitu, produktivitu a udržitelnost vaší práce. Inteligentně hospodařte jako BOSS s funkcí SmartTurn pro vylepšenou automatizaci polních prací.

## TASKDOC<sup>®</sup> PRO PRO FMIS

Ušetříte čas při vytváření přesně naplánovaných úloh a posílejte je do traktoru prostřednictvím USB klíče nebo mobilní sítě díky systému Valtra TaskDoc Pro.

Zatímco traktor a nářadí vykonávají určitou úlohu, palubní počítač traktoru zaznamenává různé parametry z traktoru a nářadí, jako například čas, polohu GPS, zpracovanou plochu, spotřebované palivo, použité vstupy a další údaje. Po dokončení každé úlohy získáte přesné záznamy

doručené přímo do informačního systému řízení farmy (FMIS) pro snadné vykazování, agronomické záznamy, organizované plánování a pod.

TaskDoc Pro<sup>®</sup> je 100% kompatibilní se standardem ISOBUS, podporuje standardy ISOBUS TC-BAS a TCGEO a spolupracuje s informačními systémy řízení farem (FMIS).



## VALTRA GUIDE + AUTO U-PILOT + SMARTTURN

Automatické otáčení na souvrati Valtra SmartTurn spolu s navigací Valtra Guide a automatickým souvratovým managementem Auto U-Pilot plně automatizuje jízdu na poli, čímž snižuje utužení půdy, spotřebu paliva, nároky na obsluhu a zvyšuje efektivitu práce. Stále stejné otáčení na souvrati zvyšuje přesnost ve spojení s dalšími technologiemi precizního zemědělství. Vyberte si ze čtyř režimů otáčení U Turn, Part-field, K Turn a Y Turn.



## VALTRA GUIDE + VARIABILNÍ DÁVKOVÁNÍ + OVLÁDÁNÍ SEKČÍ

Ušetřete čas, palivo a vstupy při používání systémů precizního zemědělství. S navigací Valtra Guide se eliminuje překrývání a vynechání ploch. Variabilní dávkování zajišťuje, že se na požadované místo na poli aplikuje přesné množství osiva nebo hnojiva. Ovládání sekčí Multiboom eliminuje překrývání na souvrati. Výsledkem je snížení vstupních nákladů a zvýšení výnosů.

### VAŠE VÝHODY PŘÍKLAD 1

Zemědělec aplikuje hnojivo v množství 150 kg/ha na pole s pšenící pomocí rozmetadla s pracovním záběrem 24 m. Díky navigaci Valtra Guide snížil průměrné překrytí z 5 % na 0 %. Spolu s ovládáním sekčí ušetří dalších 5 % tím, že eliminuje překrývání na souvrati.

Farma která pěstuje pšenici na 750 ha by takto mohla ušetřit až 11 250 kg hnojiva ročně

### VAŠE VÝHODY PŘÍKLAD 2

Zemědělec seje 750 ha pšenice ročně 12-ti m secím strojem. Pomocí systémů ovládání sekčí a variabilního dávkování provede hnojení a setí jedním přejezdem a ušetří náklady na osivo a hnojivo. Tím, že řádky navazujících záběrů a souvratí nejsou přesety si rostliny nekonkurují, což vede k vyšším výnosům.



# CHYTRÁ PRÁCE

Série S je určena pro podnikání. Řada chytrých digitálních nástrojů šetří čas a náklady, usnadňuje nastavení a správu úkolů a zvyšuje efektivitu a udržitelnost vašeho podnikání. Bez ohledu na to, zda pracujete s jedním traktorem nebo s celým vozovým parkem, pokročilý telemetrický systém Valtra vám umožní sledovat výkonnost vašich strojů kdykoli a odkudkoli.

## VALTRA CONNECT

Pokud to myslíte vážně s úsporou času a peněz, abyste zlepšili svůj hospodářský výsledek, a pokud chcete mít dokonalý přehled o vašem stroji, pak bude telemetrie traktorů série S dokonale vyhovovat vašemu podnikání. Valtra Connect zaznamenává činnost vašeho traktoru a jeho pohyb pomocí GPS v reálném čase, čímž vám poskytuje informace, které potřebujete ke zvýšení efektivnosti. Údaje sdílené s vaším důvěryhodným servisním partnerem pomáhají identifikovat problémy hned jakmile se vyskytnou, abyste předešli neplánovaným prostojům. Zůstaňte v bezpečí a chraňte svou investici pomocí funkce geofence, která vás upozorní, když váš traktor opustí vymezenou oblast.



**Telemetrie AGCO**  
Zákaznický orientovaný telemetrický systém



## VAŠE VÝHODY PŘÍKLAD 1

Mechanizátor má telefonát od svého prodejce Valtry, který ho informuje, že na traktoru je chybový kód, který upozorňuje na ucpaný vzduchový filtr. Prodejce má požadovaný filtr na skladě a dohodne se na vhodném termínu jeho výměny.

## SNÍŽENÍ PROSTOJŮ. ÚSPORA PALIVA.

Smart Coach je inovativní aplikace od společnosti Valtra, která využívá aktuální a historická telemetrická data, aby pomohla řidičům traktorů identifikovat nadměrný čas nečinnosti, snížit spotřebu paliva a snížit jejich uhlíkovou stopu. Zkrácení doby nečinnosti také prodlužuje životnost traktoru, snižuje náklady na servis a zvyšuje jeho hodnotu při dalším prodeji.

### VAŠE VÝHODY PŘÍKLAD 2

Řidič jezdí se svým traktorem průměrně 5,2 hodiny denně. Smart Coach identifikuje, že 12 % této doby představuje provoz traktoru na volnoběh. Změnou návyků s cílem minimalizovat čas volnoběhu ušetří řidič 27 minut denně což představuje 333 litrů paliva za rok.



# SE ZÁVAZKEM KVALITY SLUŽEB

Vaše Série S je velmi kvalitní stroj. Vaše podnikání si zaslouží stejně vysokou úroveň služeb. Certifikovaní prodejci Valtra nabízejí specializované služby od přizpůsobení možností financování, přes profesionální předání a zaškolení obsluhy, až po telemetrický systém Connect a zaručenou dostupnost náhradních dílů. Jsme tu pro vás 24 hodin denně, 7 dní v týdnu, abychom zajistili vaši 101% provozuschopnost.

## VÁŠ CERTIFIKOVANÝ DEALER VALTRA

Certifikovaní prodejci Valtra nabízejí specializované služby, aby bylo vaše podnikání díky traktorům série S co nejvíce profitabilní. Pro získání certifikace musí prodejci dodržovat přísné standardy, které pokrývají jak prodej stroje, tak prodejní služby.

## CERTIFIKOVANÍ PRODEJCI VALTRA ZAJISTÍ VAŠI 101% PROVOZUSCHOPNOST:

- ✓ Zaručenou dostupností náhradních dílů
- ✓ Půjčováním náhradních jednotek
- ✓ Předáním stroje a službou nastavení chytrého zemědělství
- ✓ Certifikovanými servisními specialisty
- ✓ Nejnovějšími diagnostickými nástroji
- ✓ Proaktivní údržbou
- ✓ Odborným finančním poradenstvím

Můžete se vždy spolehnout na svého certifikovaného prodejce Valtra, který vám poskytne ty nejlepší služby. Od poradenství, údržby, oprav až k nákupu nových strojů.

## KLID V DUŠI. VE VAŠICH RUKOU.

Chcete, aby váš traktor série S tvrdě pracoval. Chcete komfort a pohodlí. Naše finanční řešení jsou přesně taková. Jsou pohodlně dostupná prostřednictvím vašeho certifikovaného prodejce Valtra. Získáte financování v jednom přehledném balíčku od společnosti AGCO Finance, globálního poskytovatele řešení financování pro společnost Valtra. Díky více než 30 letům zkušeností v zemědělském průmyslu se můžete spolehnout na to, že od specialistů v tomto odvětví získáte finanční řešení na míru.

## NÁKUP. PRONÁJEM. LEASING.

S programem Nákup, Pronájem, Leasing, dokážeme vytvořit řešení financování, které bude vyhovovat vašim individuálním potřebám.

## CONNECT, CARE & GO

S službou Connect, Care & Go máte jistotu, že náklady na servis jsou zahrnuté do vašich měsíčních výdajů. Získáte řešení, které vyhovuje vašim potřebám.



### CONNECT

TRACTOR DATA, INFORMATION  
AND SERVICES.



### CARE

FACTORY EXTENDED  
WARRANTY.



### GO

MAINTENANCE  
CONTRACT.







**101%  
CONNECTED**

**HANDOVER**

**DEMONSTRATIONS**

Dealer test track  
Customer farm

**DEMO  
TRACTORS**

**CUSTOMER  
PARKING**

**VALTRA  
CERTIFIED DEALER**

**HANDOVER**  
Connected  
Driver training

**VALTRA**  
DEALER NAME

**ADCO**

# MOŽNOSTI UNLIMITED

Šestá generace série S je vyráběna ve finském městě Suolahti, domovském městě traktorů Valtra a studia Unlimited. Všechny modely série S jsou nyní k dispozici s prvky výbavy Unlimited pro zvýšení ziskovosti, prestiže a produktivity. Vyberte si z řady funkcí nebo specifikujte své vlastní individuální potřeby – **JE TO VAŠE ROZHODNUTÍ.**

## MÉNĚ ČASU NA DVOŘE. VÍCE ČASU NA POLI.

### Centrální mazání

Ruční mazání jednotlivých míst může být časově náročný proces. Ušetřete čas a neplývejte zbytečně mazivem s automatickým centrálním mazacím systémem. Stačí naplnit centrální zásobník a systém automaticky dodává přesné množství maziva na každý mazací bod, tak aby váš model série S bez problému fungoval i v extrémních podmínkách. Pokud vám automatický systém nevyhovuje, Unlimited nabízí i zjednodušené řešení

v podobě manuálního centrálního mazání. V tomto systému jsou mazací body soustředěny na místa s lepším přístupem, kde progresivní odměřovací zařízení rozděljuje přicházející mazivo k jednotlivým mazacím bodům. Manuální centrální mazací systém maže místa na přední nápravě a na zadním a předním třibodovém závěsu. Stačí ručně namazat pár bodů, ke kterým se snadno dostanete, a systém rozdělí a přivede mazací tuk k ostatním místům.

## VÁŠ TRAKTOR. VÁŠ STYL

Valtra nabízí řadu řešení odpovídajících vašim podnikatelským potřebám, individuálnímu stylu nebo obchodní značce.

## JEDNODUŠŠÍ PŘIPOJENÍ A OVLÁDÁNÍ POSUVU

Valtra Unlimited nabízí možnost hydraulického ovládání bočních stabilizátorů pro bezpečné a snadné připojení strojů a nastavení z kabiny. Tento systém umožňuje hydraulické nastavení stabilizátorů a boční pohyb stroje. Hydraulický ventil lze ovládat prostřednictvím bezdrátové ovládací jednotky nebo prostřednictvím terminálu ISOBUS.

## INTELIGENTNÍ KAMEROVÝ SYSTÉM

Zvyšte svoji bezpečnost a bezpečnost všech na vaší farmě i na silnici s Unlimited VIEW Vision systémem, založeném na inteligentním elektronickém varování. Systém využívá předních, bočních a zadních kamer a algoritmů strojového učení k automatickému detekování pohybujících se objektů před traktorem a odpovídajícímu varování řidiče.



## AUDIO SYSTÉM

Apple CarPlay  
Android Auto

Vaše dlouhé pracovní dny budou zábavné s novým, špičkovým zvukovým systémem Valtra Unlimited. Pouštějte si cokoli chcete s plně integrovaným Apple CarPlay a Android Auto. Ovládejte své skladby na 6,8" dotykovém displeji.



## ÚDRŽBA LETIŠŤ

Unlimited traktory splňují přísné letecké bezpečnostní normy a s vhodným nářadím, jako jsou pluhy, zametače, foukače a sekačky, je lze použít po celý rok.



## KOMUNÁLNÍ SEKTOR

Unlimited traktory splňují komunální standardy a mohou nahradit mnoho individuálních, specializovaných vozidel, jako např. sněžné frézy, a to při významné úspoře nákladů.

## LESNICTVÍ A ENERGETICKÝ SEKTOR

Valtra Unlimited může přizpůsobit váš traktor pro využití v lesnictví a energetickém sektoru, samozřejmostí je možnost otočného řízení TwinTrac, lesních pneumatik Nokian či přesunu terminálu SmartTouch.

# SNADNÁ DENNÍ ÚDRŽBA

Vše kolem vaší série S je vytvořeno pro usnadnění vaší práce, včetně snadné denní údržby. 7 jednoduchých kontrolních úkonů - to je vše, co potřebujete, abyste mohli vyrazit na pole.

## KAŽDÝCH 10 HODIN

- ✓ Zkontrolujte množství motorového oleje
- ✓ Vyčistěte chladiče
- ✓ Zkontrolujte množství chladicí kapaliny
- ✓ Zkontrolujte odvětrání motoru
- ✓ Zkontrolujte množství převodového oleje
- ✓ Zkontrolujte množství hydraulického oleje
- ✓ Vypusťte kondenzát ze vzduchotlakové soustavy



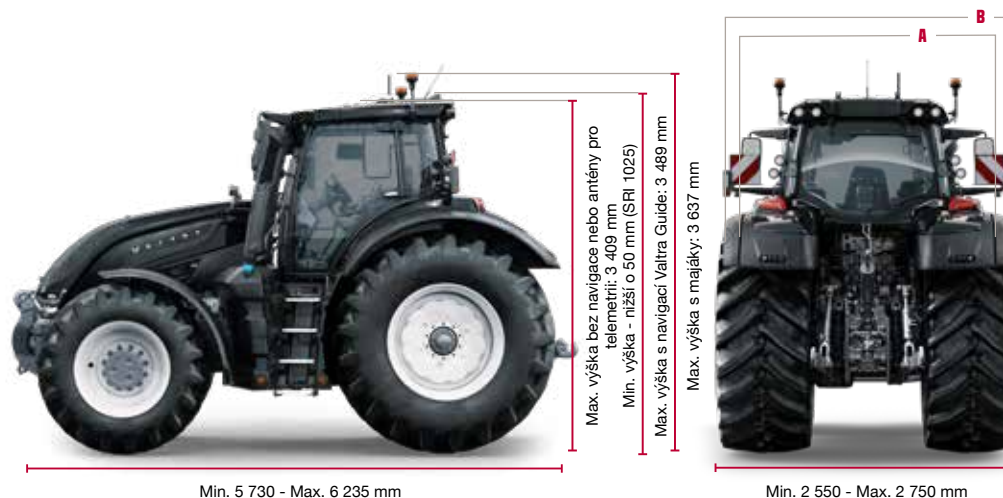
# SÉRIE S TECHNICKÁ DATA

## 280-420 KONÍ



MODEL	MAX. VÝKON PŘI 1850 OT./MIN (JMENOVITÉ OTÁČKY 1950 OT./MIN) MAX. TOČIVÝM MOMENT PŘI 1500 OT./MIN						
	AGCO POWER	STD			NAVÝŠENÍ		
		HP	kW	Nm	HP	kW	Nm
S286	84 LXTN	280	206	1250	310	228	1400
S316		310	228	1350	340	250	1500
S346		340	250	1500	370	272	1600
S376		370	272	1550	400	294	1700
S396		400	294	1700	420	309	1750
S416		420	309	1750	420	309	1750

V tabulce naleznete další technická data motoru. S286 - S396: hodnoty navýšení jsou k dispozici při dopravě a také při použití hydrauliky nebo při práci s vývodovým hřídelem, kdy se traktor pohybuje. S416: Navýšení v dopravě nastupuje postupně a lze jej využít při všech rychlostech. Navýšení výkonu při práci s vývodovým hřídelem je k dispozici i když traktor stojí (pojezdová rychlost traktoru je 0 km/h).


**Hmotnost:**

Pohotovostní hmotnost **12000 kg**  
 Maximální celková hmotnost  
**16000/18000 kg**

**Délka:**

Přední TBZ transportní poloze **5730 mm**  
 Přední TBZ v pracovní poloze **6235 mm**

**Šířky blatníků:**

**2550 mm or 2750 mm**  
**Tractor width:**  
**2550 mm ca. - 2900 mm**

MODEL	S286-S416	
<b>ROZMĚRY S PNEU 710/75R42 + 650/60R34</b>		
Rozvor [mm]	3092	
Délka (s PTZ v transportní poloze)	5730	
Délka (s PTZ v pracovní poloze)	6235	
Výška, s navigací Valtra Guide [mm]	3489	
Šířka min. [mm]	2550	
Poloměr otáčení [m]	8.0	
Světlá výška střed [mm]	528	
Světlá výška vzadu (bez závěsu) [mm]	541	
Hmotnost (plně nádrže + řidič) [kg]	12000	
Rozložení hmotnosti vpředu / vzadu [%]	47/53	
Maximální celková hmotnost [kg] 50 km/h	16000	
Maximální celková hmotnost [kg] 40 km/h	18000	
Objem palivové nádrže, standardní nádrž [l]	610	
Objem nádrže aditiva AdBlue [l]	70	
Minimální velikost pneumatik (zadní SRI 975)	710/70 R42	600/70 R30
Maximální velikost pneumatik (zadní SRI 1025)	VF900/60R42F	VF650/60R34F



MODEL	S286-S416
<b>MOTOR</b>	
Výrobce a typ	84 LXTN-D5
Počet válců (zdvihový objem, l)	6 (8.4)
Otáčky motoru při maximálním výkonu [ot./min]	1850
Jmenovité otáčky motoru [ot./min]	1950
Otáčky motoru při maximálním točivém momentu [ot./min]	1500
Volnoběžné otáčky [ot./min]	850
Volnoběžné otáčky v parkovací poloze [ot./min]	750
Emisní stupeň	500
Stage V	Stage V
Systém čištění výfukových plynů	DOC + DPF + SCR
<b>PŘEVODOVKA</b>	
Počet převodových stupňů	CVT
Počet pracovních skupin	2 (A, B)
Standardní rychlost [km/h] Skupina A	0 - 28
Standardní rychlost [km/h] Skupina B	0 - 53
Rychlost vzad	0 - 38
Maximální rychlost 43 km / dosažená při [ot./min]	1500
Maximální rychlost 53 km / dosažená při [ot./min] (volitelně)	1500
Odpružení přední nápravy	Hydraulické, volitelně

MODEL	S286-S416
<b>HYDRAULIKA</b>	
Zvedací síla zadního třibodového závěsu, (max. KN)	12000
Zvedací síla zadního třibodového závěsu v celém rozsahu zdvihu, [kN]	5800
Typ hydrauliky	Load Sensing
Max. výkon hydraulického čerpadla ECO [l/min] při 1650 ot./min	205
Max. výkon hydraulického čerpadla 200 + 200 [l/min] při 1950 ot./min	200 + 200
Převodový a hydraulický olej	Oddělené oleje
Množství oleje k dispozici pro nářadí [l]	77
Počet zadních elektronicky ovládaných okruhů STD (ECO)	4
Počet zadních elektronicky ovládaných okruhů s možností odtlakování (ECO)	4, 5 or 6
Počet zadních elektronicky ovládaných okruhů s možností odtlakování (200 + 200)	6
Počet předních elektronicky ovládaných okruhů	2 or 3
<b>VÝVODOVÝ HŘÍDEL, 2 rychlosti</b>	
2 rychlosti @ otáčky motoru [ot./min]	540E@1577 + 1000@1882
2 rychlosti @ otáčky motoru [ot./min]	1000E@1605 + 1000@1882
Přední vývodový hřídel, rychlost @ otáčky motoru [ot./min]	1000@1900
<b>UŽIVATELSKÉ PROSTŘEDÍ</b>	
Valtra SmartTouch	STD
Valtra Connect	
Valtra Guide navigace volitelně	



Nemusíte pracovat těžce – pracujete chytře.

Neustále pracujete na zlepšení efektivity v pracovním postupu.

Řídíte své podnikání tak, aby bylo ziskové a udržitelné.

Plodiny, klienti a hospodářská zvířata – ti všichni potřebují neustálou pozornost a váš čas je drahý. Chápete, že pro efektivity vaší práce nepotřebujete jen dostatečný výkon, ale také správná data.

Ať už řídíte jeden traktor nebo vozový park, požadujete nepřetržitou konektivitu a maximální dobu provozuschopnosti. Potřebujete vědět, kde jsou vaše stroje, co dělají a jak to dělají, abyste mohli plánovat své efektivní a udržitelné podnikání.

Zasloužíte si partnera, který tomu rozumí a pracuje s vámi.

Proto důvěřujete traktorům Valtra.

Tvrdě pracujeme, abychom usnadnili těžkou práci.

Vyrábíme stroje, které jsou navenek odolné a uvnitř chytré.

Naše stroje jsou konstruovány tak, aby vydržely.

Vytvořeno pro práci. Vytvořeno pro vás.

## YOUR WORKING MACHINE



**VALTRA** is a worldwide brand of AGCO.



Valtra Showroom

Valtra Inc.  
Valmetinkatu 2  
FI-44200 Suolahti  
Tel. +358 (0)2045 501

[www.valtra.com](http://www.valtra.com)  
[showroom.valtra.com](http://showroom.valtra.com)  
[www.youtube.com/valtravideos](http://www.youtube.com/valtravideos)  
[www.facebook.com/ValtraGlobal](http://www.facebook.com/ValtraGlobal)

Traktory vyobrazeny v této brožuře, mohou být vybaveny speciálními doplňky.  
Možné změny – všechna práva vyhrazena.